

A ParasiTrap[®] szedimentációs eljárás kiértékelése:

A székletminta összmenyiségének (összsúlyának) az ismerete könnyen lehetővé teszi, hogy kiszámoljuk a paraziták grammonkénti koncentrációját.

A MEGKÍVÁNT VALIDITÁS FELTÉTELEI:

- > Ajánlott a többszöri mintavétel
- > Minél jobb a székletminta feloldása, annál jobb az eredmény
- > A székletmintának a lehető legfrissebbnek kell lennie
- > Mintavétel a széklet különböző részeiről
- > A mintavétel megismétlése különböző időpontokban
- > Két vizsgálat eredményesebb, mint egy
- > A székletminta két különböző eljárással - flotációval és szedimentációval - történő feldolgozása megnöveli a vizsgálat eredményességét
- > Használja a nagyobb fedőlemezt (24 x 60 mm). Vizsgálja át a tárgylemezt szisztematikusan és alaposan
- > Folyékony székletminta esetén:
Vegyen 1, vagy 2 ml próbaanyagot.
Alkalmazza a zárt mérési módszert

További kiegészítő információ a parazitológiai szakirodalomban megtalálható.



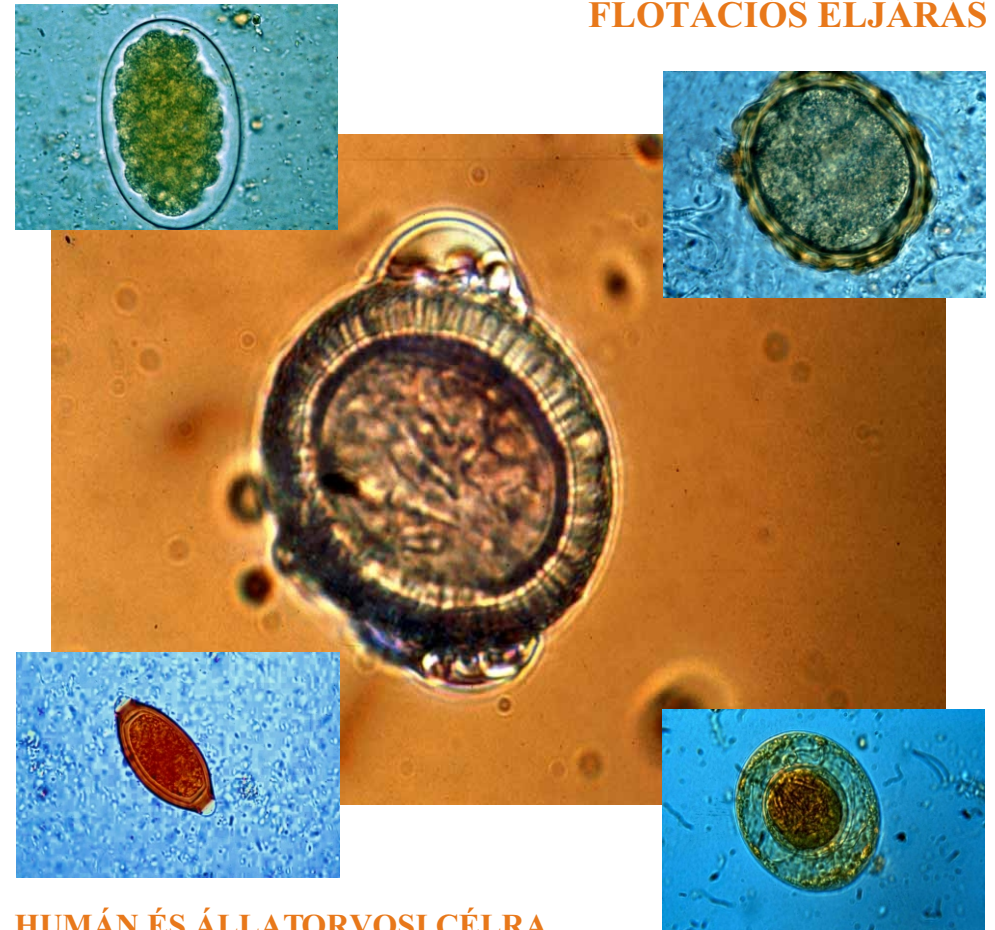
All rights reserved

Biosepar Gesellschaft für Medizin- und Labortechnik mbH
Am Industriepark 2a, D-84453 Mühldorf am Inn
Telefon: +49 (0)8631 167 4855, Fax: +49 (0)8631 167 4857
E-Mail: mail@biosepar.de, Internet: www.biosepar.de



A SZÉKLET PARAZITÁKKAL VALÓ FERTŐZÖTTSÉGÉNEK MENNYISÉGI MEGHATÁROZÁSA

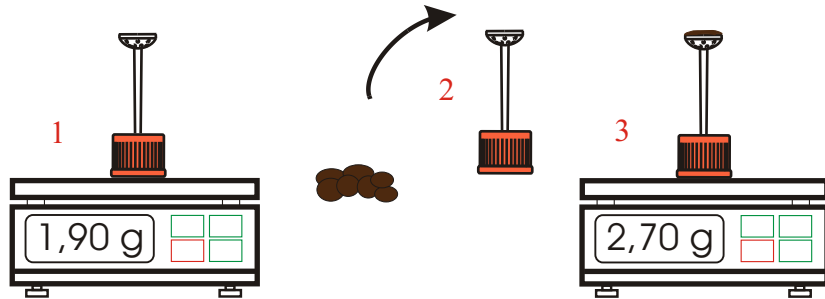
FLOTÁCIÓS ELJÁRÁS



HUMÁN ÉS ÁLLATORVOSI CÉLRA

Eljárás I (nyitott mérés)

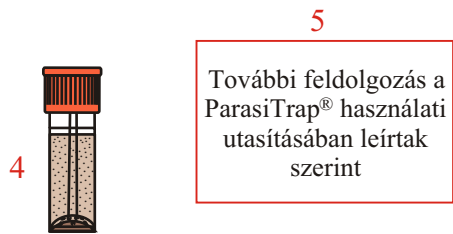
Csavarja ki a kupakot a munkacsövecséből. Helyezze a kupakot a mintafelvevő betéttel felfelé a mérlegre.



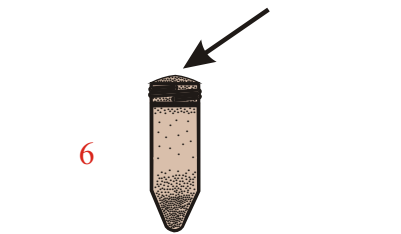
Mérje le a súlyát, mielőtt megtölti a székletmintával

Miután megtöltötte székletmintával, mérje le a súlyát még egyszer

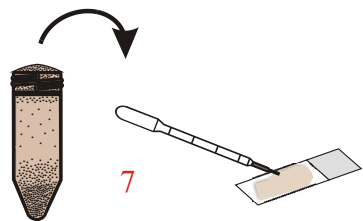
A vett székletmintának a súlya (a fenti példában 0,80 g) a mért értékek közötti különbség



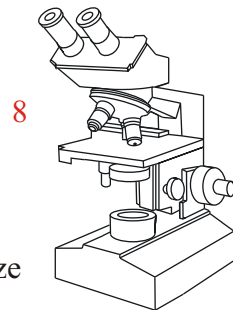
A munkacsövecsébe betöltött székletminta



A paraziták a meniszkusz felső rétegében gyűlnek össze

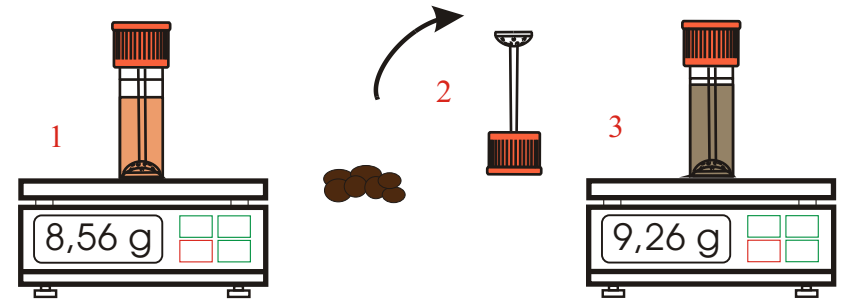


A felső réteget lehetőleg veszteség nélkül szedje le és a tárgylemezen, vagy a számláló kamrában számolja össze a benne lévő parazitákat



Eljárás II (zárt mérés)

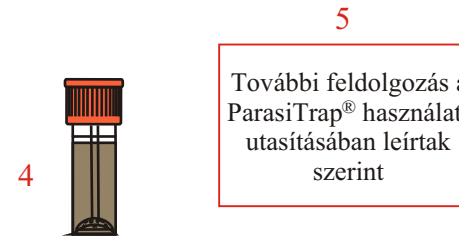
FONTOS:
a munkacsövecsébe töltés folyamán kerülje el a anyagvesztést



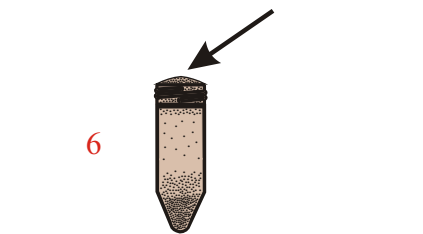
Mérjük le a munkacsövecsét székletminta nélkül

Mérje le a munkacsövecsét a székletmintával együtt még egyszer

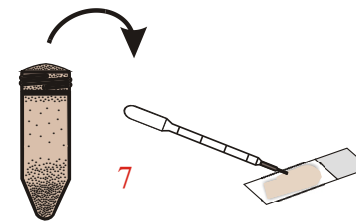
A vett székletmintának a súlya (a fenti példában 0,70 g) a mért értékek közötti különbség



A munkacsövecsébe betöltött székletminta



A paraziták a meniszkusz felső rétegében gyűlnek össze



A felső réteget lehetőleg veszteség nélkül szedje le és a tárgylemezen, vagy a számláló kamrában számolja össze a benne lévő parazitákat

